



SIMOFUSE® – die intelligente Verbindung mit integrierten Heizwendeln

Mit SIMOFUSE® entscheiden Sie sich für den Fortschritt in der Verbindungstechnik von Kunststoffrohren.

Die in das Polyethylen vollständig integrierte Heizwendel gewährleistet eine materialhomogene und zugfeste – analog der DVS-Richtlinien durchgeführte – Verschweißung. Ein Rohrsystem bestehend aus einem Werkstoff – absolut dicht verschweißt.

Vorteile

- „ready to install“ – einbaufertig ohne Schweißvorbereitung auf der Baustelle
- erhöhte Effizienz beim Verlegen von Rohrsystemen durch die optimierten Schweißzyklen mit verkürzten Schweiß- und Abkühlzeiten
- hohe Schweißqualität durch große Schweißzonen und hohen Fügedruck
- absolute Dichtigkeit und totaler Schutz vor Wurzeleinwuchs

Rohrmodule SIMOFUSE®

Zeit sparen – Kosten senken

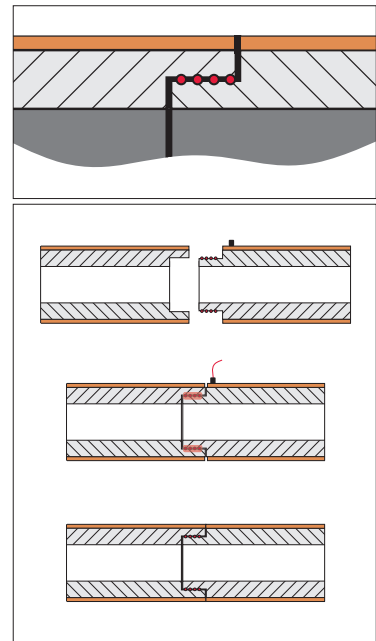
Kanalrohrmodule (SIMONA® PE CoEx) mit heller Innenfläche wurden speziell mit der Verbindungstechnik SIMOFUSE® entwickelt. Mit ihr können die Rohrmodule absolut dicht, ohne durchmesserergrößernde Elektroschweißmuffen miteinander verschweißt werden. Dabei werden Rohrspitzende und Rohrmuffe ineinander gefügt. Die Verbindungsflächen werden mit Hilfe einer eingebetteten Heizwendel auf Schweißtemperatur erwärmt und verschweißt. Damit wird eine stoffschlüssige, dicht verschweißte Verbindung hergestellt.

Die Rohrmodule mit SIMOFUSE® sind mit den bewährten, marktüblichen Universal-Heizwendel-schweißgeräten bedienbar.

Vorteile

- schnelleres Verlegen ohne aufwändige Schweißvorbereitungen, wie z. B. das Schälen der Rohrenden
- ideal für Relining im Kanalbereich, da keine Vergrößerung des Außenumfangs (im Gegensatz zu Elektroschweißmuffen)
- kein Schweißwulst, weder Innen noch Außen (im Gegensatz zum Heizelementstumpfschweißen)
- wenig Platzbedarf, selbst bei beengten Baustellenverhältnissen
- keine Ablagerungen möglich, da kein Spalt zwischen den Rohrmodulen
- keine Aussparung für Elektroschweißmuffen bei offener Verlegung mit Sandbett
- keine Nachverdichtung

- zugfeste Rohrverbindung
- kein Wurzeleinwuchs durch stoffschlüssige und absolut dichte Schweißverbindung
- hohe Schweißqualität durch große Schweißzonen und hohen Fügedruck



SIMOFUSE® Verbindungstechnik
(Prinzipskizze)



Außensattel SIMOFUSE®

Der Hausanschluss-Außensattel von SIMONA ist die Lösung für eine unkomplizierte, elektro-schweißbare Anbindung und homogene Verbindung von Hausanschlüssen an PE-Kanalrohre bei der Neuverlegung oder Sanierung. Der Anschluss erfolgt in offener Bauweise von Außen. Die Verschweißung an den Hauptsammler sowie an den Hausanschluss erfolgt mittels integrierter Heizwendel gemäß DVS-Richtlinien.

Der Hausanschlusssutzen ist als Steckmuffe oder als glatter Rohrstützen für Heizwendelschweißmuffen gefertigt und ermöglicht damit eine direkte Anbindung ohne Versatz. Der Außensattel wurde so konzipiert, dass ein problemloser Anschluss an Standardrohre, Großrohre und Sonderabmessungen wie Eiprofil-Rohre möglich ist. Mit speziellen Werkzeugen wird zunächst eine präzise Anschlussbohrung im Rohr erstellt, um dann den Sattel aufzuspannen und zu verschweißen.

Vorteile

- flexible Einsatzmöglichkeiten durch variable Bauart (Anschluss an Standardrohre, Großrohre und Eiprofil-Rohre)
- schnelle und einfache Anbindung an Hauptsammler und Hausanschlüsse
- absolute Dichtigkeit und stoffschlüssige Verbindung, durch Heizwendelschweißung nach DVS-Richtlinien
- zusätzlich genormte Übergänge zu Rohren aus klassischen Werkstoffen mittels Steckverbindung



Anwendungsfoto:
Hausanschluss-Außensattel

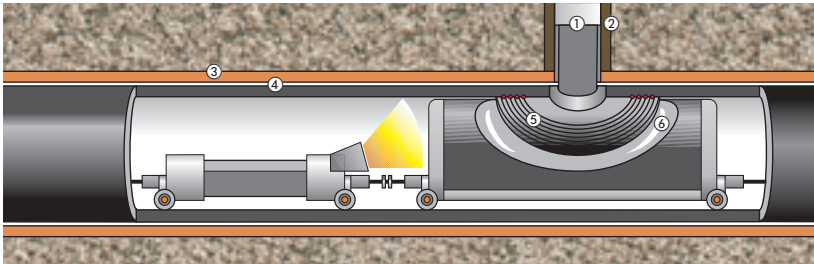


SIMONA® Hausanschluss-Außensattel
verschweißt mit einem PE Abwasser-
rohr

Anschlusskontakte der Heizwendel
zur stoffschlüssigen Anbindung
an den Hauptsammler durch Heiz-
wendelschweißung



Innensattel SIMOFUSE®



Der SIMONA® Hausanschluss-Innensattel eignet sich hervorragend für die problemlose Anbindung von Hausanschlüssen an den Hauptsammler mit Robotern bei der grabenlosen Sanierung

Der Hausanschluss-Innensattel von SIMONA ermöglicht eine effiziente Anbindung von Hausanschlüssen an PE-Kanalrohre. Auch hier schafft die einzigartige SIMOFUSE® Technologie eine homogene Verbindung durch die integrierte Heizwendelschweißung.

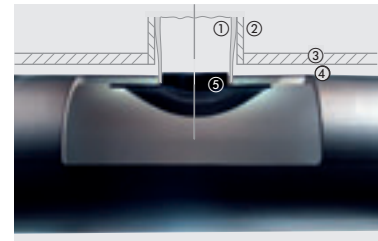
Der elektroschweißbare Innensattel leistet einen Beitrag für eine verkehrsschonende Sanierung von Hausanschlüssen in geschlossener Bauweise. So ist eine schnelle und günstige Installation gewährleistet und der aufwändige und kostenintensive Hausanschluss in offener Bauweise kann vermieden werden. Die Verbindung mit dem Hausanschlussrohr erfolgt über den im Anschlusskragen thermisch eingearbeiteten Filzbelag, der als Haftvermittler zur zügelfesten Anbindung an verklebbare Hausanschlussrohre dient.

Dieses Prinzip ermöglicht eine Verbindung mit allen klassischen Werkstoffen (Beton, PVC oder Steinzeug).

Vorteile

- stoffschlüssige, dichte und hinterlaufsichere Sanierung von Hausanschlüssen in sanierten Abwasserleitungen
- Einsatz bei der schnelleren und kostengünstigeren grabenlosen Sanierung
- Anschluss des Zulaufes an die klassischen Werkstoffe, wie PVC, Steinzeug oder Beton mittels Gewebekomponenten
- Heizwendelschweißung in Anlehnung an DVS-Richtlinien

- ① neuer Übergang zum bestehenden Hausanschluss
- ② bestehender Hausanschluss
- ③ Altrohr
- ④ Ringraum
- ⑤ Hausanschluss-Innensattel
- ⑥ Packerblase

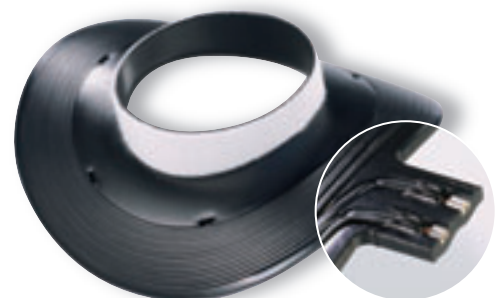


Querschnitt: Verbindung Innensattel, Zulauf und SIMONA® PE 80 CoEx Kanalrohr (Hauptsammler)



Anwendungsfoto: Verschweißer Hausanschluss-Innensattel

Die im Sattel integrierte abgedeckte Heizwendel macht eine einfache, stoffschlüssig dichte Verschweißung möglich.



Schachtanschluss SIMOFUSE®

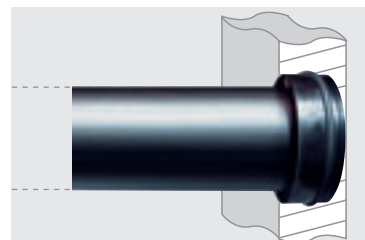
Der elektroschweißbare Schachtanschluss von SIMONA wurde speziell für den optimalen Übergang von PE-Freispiegelleitungen an Betonschächte oder Mauerwerk entwickelt.

Nutzen auf der gesamten Umfangsbreite sorgen für einen festen Sitz im Beton. Zusätzlich erzeugt ein Mauerring eine hohe Verpressung im werksseitigen Einbau im Betonschacht. Die integrierte Heizwendel auf der Innenseite sorgt für optimale Wärmeübertragung bei der Verschweißung mit dem Kanalrohr. Durch die zugfeste Anbindung mittels SIMOFUSE® kann Wurzeleinwuchs vollkommen ausgeschlossen werden.

Der Schachtanschluss ist bereits mit innenliegender elektroschweißbarer Heizwendel gefertigt und ermöglicht damit einen optimalen Übergang von Freispiegelleitungen an Betonschächte oder Mauerwerk.

Vorteile

- zugfester Anschluss von PE Röhren an Fertigbetonschächte oder Mauerwerk
- werkseitiger Einbau in die Schachtwand
- einfaches Schweißen über stirnseitige Anschlusstechnik mit handelsüblichen Universalschweißautomaten mit Barcode-Eingabe
- kein Wurzeleinwuchs durch Schweißverbindung
- geprüfte druckwasserdichte Anbindung an Schächte bis 10,0 mWS (gemäß DIN V 4034-1)
- Korrosionsschutz durch den thermoplastischen Werkstoff Polyethylen
- sichere Schachtanschlusstechnik aufgrund der Abwinkelbarkeit von 5° Lageänderung



Verbindung PE 80/PE 100 Abwasserrohr und Fertigbetonschacht



Schachtanschluss-Prüfung

Kunststoffschächte

Nutzen Sie die Vorteile von Kunststoff in einem materialhomogenen Abwassersystem. Speziell auf Ihre Bedürfnisse werden Abwasserschächte aus PE oder PP in der eigenen Kunststoffwerkstatt geplant und gefertigt. Reduzieren Sie durch den Einsatz von Kunststoff Ihren Wartungseinsatz. Die glatte Oberfläche bietet hervorragende hydraulische Eigenschaften und minimiert Ablagerungen und Inkrustationen. Die 100-jährige Nutzungsdauer gewährt Planungssicherheit und verringert so Ihre laufenden Kosten.

