

SIMONA



SIMONA[®] Voll- und Hohlstäbe
Form- und Fertigteile wirtschaftlich produzieren

GLOBAL THERMOPLASTIC SOLUTIONS

SIMONA® Voll- und Hohlstäbe – Form- und Fertigteile wirtschaftlich produzieren

SIMONA® Voll- und Hohlstäbe sind das ideale Material zur spangebenden Fertigung von Form- und Fertigteilen mit CNC-Drehmaschinen. Die extrudierten Stäbe zeichnen sich durch hohe chemische Widerstandsfähigkeit, hervorragende Verarbeitbarkeit sowie hohe Zähigkeit und Steifigkeit aus.



SIMONA® Vollstäbe

Aufgrund des speziellen Fertigungsverfahrens besitzen SIMONA® Vollstäbe ein sehr geringes Eigenspannungspotential und ermöglichen daher eine wirtschaftliche Fertigung von spangebend bearbeiteten Teilen. Vollstäbe finden ihren Einsatz u.a. im chemischen Apparate- und Maschinenbau, in der Medizintechnik, der Lebensmittelindustrie sowie in der Papierindustrie und Nukleartechnik. Die Werkstoffvielfalt der SIMONA® Vollstäbe reicht von PE-HD, PE 100, PE 500 und PE 1000 über PP AlphaPlus®, PP-H, PVC-CAW sowie PVDF.



SIMONA® Hohlstäbe

SIMONA® Hohlstäbe bieten aufgrund ihrer Geometrie gegenüber Vollstäben eine zusätzliche Material- und Kostensparnis für die Herstellung vieler Form- und Fertigteile. Die Hohlstäbe werden aus PE 100 oder PP AlphaPlus® extrudiert und weisen eine sehr gute Korrosionsbeständigkeit sowie hohe Abriebfestigkeit auf. Dank der UV-Stabilisierung sind PE 100 Hohlstäbe zudem für den Dauereinsatz im Außenbereich geeignet und werden aus Werkstoffen hergestellt, welche die Qualitätsanforderungen der KRV-Werkstofflisten erfüllen.

Einsatzgebiete SIMONA® Voll- und Hohlstäbe

- Pumpengehäuse
- Filterdeckel
- Ventile
- Transportrollen
- Umlenkrollen
- Kettenräder
- Förderschnecken
- Wellen
- Riemenscheiben
- Laufbuchsen
- Kupplungen
- Gewindestäbe



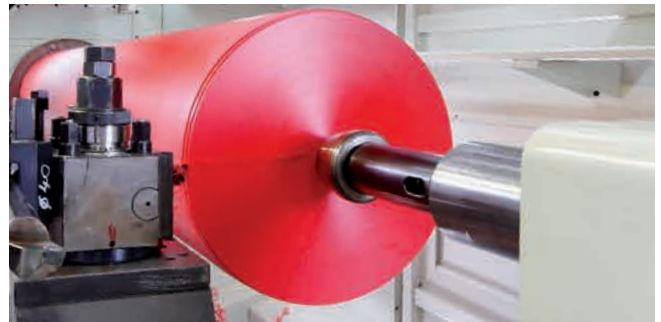
+ Alles aus einer Hand

SIMONA produziert als einer von wenigen Herstellern weltweit sowohl Halbzeuge als auch Fertigteile. Sie profitieren von der individuellen Formgebung und der Möglichkeit, Werkstoffe nach Ihrem Anforderungsprofil zu entwickeln. Unsere exzellente Verfahrenstechnik und langjährige Erfahrung garantieren Ihnen dabei optimale Ergebnisse.



+ Sehr gute Verarbeitbarkeit

SIMONA® Voll- und Hohlstäbe zeichnen sich durch eine sehr gute und vielfältige Verarbeitbarkeit aus. Dazu gehören Schweißen, Fräsen, Bohren, Sägen, Schneiden und Wasserstrahlschneiden.




+ Umfangreiches Lieferprogramm

Das Produktprogramm der SIMONA® Voll- und Hohlstäbe umfasst eine große Auswahl an Werkstoffen, Abmessungen und Farben. Auf Wunsch fertigen wir für Sie auch Form- und Fertigteile aus unseren Voll- und Hohlstäben.

Lieferprogramm SIMONA® Voll- und Hohlstäbe

	SIMONA® PE-HD	SIMONA® PE 100	SIMONA® PE 500	SIMONA® PE 1000	SIMONA® PP AlphaPlus®	SIMONA® PP-H	SIMONA® PVC-CAW	SIMONA® PVDF
--	------------------	-------------------	-------------------	--------------------	--------------------------	-----------------	--------------------	-----------------

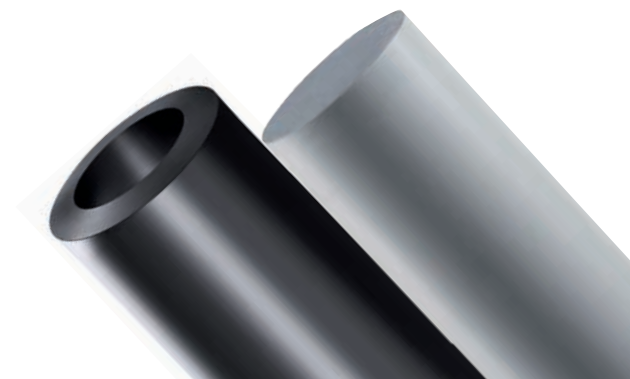
Vollstäbe (Länge/Durchmesser)

	1000	8 - 800	8 - 800	40 - 500	20 - 200	8 - 800	8 - 800	6 - 300	10 - 500
	2000	8 - 800	8 - 800	10 - 500	20 - 200	8 - 800	8 - 800	6 - 300	10 - 500
	Farben	natur	schwarz	natur	natur, schwarz, grün	grau	natur	schwarz, dunkelgrau, schweizergrau, weiß, elfenbein, rot	natur

Hohlstäbe (Länge/Außendurchmesser)

	2000		110 - 810			360 - 810		
	Farben		schwarz			grau		

Bitte wenden Sie sich für weitere Informationen zur Verfügbarkeit an unseren Verkauf: sales@simona.de
Sonderabmessungen sind auf Anfrage lieferbar.



SIMONA® Voll- und Hohlstäbe – Werkstoffkennwerte

Werkstoffkennwerte

	SIMONA® PE-HD	SIMONA® PE 100	SIMONA® PE 500	SIMONA® PE 1000	SIMONA® PP AlphaPlus®	SIMONA® PP-H	SIMONA® PVC-CAW	SIMONA® PVDF
Dichte, g/cm ³ , DIN EN ISO 1183	0,955	0,960	0,957	0,930	0,915	0,905	1,440	1,780
Streckspannung, MPa, DIN EN ISO 527	23	23	28	19	33	32	58	55
Dehnung bei Streckspannung, %, DIN EN ISO 527	9	9	8	11	8	8	4	8
Zug-E-Modul, MPa, DIN EN ISO 527	1.100	1.100	1.100	700	1.700	1.400	3.300	1.950
Kerbschlagzähigkeit, kJ/m ² , DIN EN ISO 179	21	30	–	–	9	7	4	12
Shorehärte D (15 s), DIN EN ISO 868	64	65	66	60	72	70	82	78
Temperatureinsatzbereich, °C	– 50 bis + 80	– 50 bis + 80	– 100 bis + 80	– 260 bis + 80	0 bis + 100	0 bis + 100	0 bis + 60	– 30 bis + 140
Eignung für Lebensmittelkontakt nach EU 10/2011	✓	✓	✓	✓	✓	✓	–	✓

Die Daten sind Richtwerte und können in Abhängigkeit von Verarbeitungsverfahren und Probekörperherstellung variieren. Im Regelfall handelt es sich um Durchschnittswerte von Messungen an extrudierten Platten in 4 mm Dicke. Bei ausschließlich im Pressverfahren hergestellten Platten handelt es sich im Regelfall um Messungen an Platten in 20 mm Dicke. Abweichungen sind möglich, wenn Platten in diesen Dicken nicht verfügbar sind. Bei kaschierten Platten beziehen sich die technischen Kennwerte auf die unkaschierten Basisplatten. Die Angaben lassen sich nicht ohne weiteres auf die weiterverarbeiteten Produkte übertragen. Die Eignung von Materialien für einen konkreten Verwendungszweck ist vom Verarbeiter bzw. Anwender zu prüfen. Die technischen Kennwerte sind lediglich eine Planungshilfe.

SIMONA AG

**Teichweg 16
55606 Kirn
Germany**
Phone +49 (0) 67 52 14-0
Fax +49 (0) 67 52 14-211
mail@simona.de
www.simona.de

PRODUCTION SITES

Plant I
Teichweg 16
55606 Kirn
Germany

Plant II
Sulzbacher Straße 77
55606 Kirn
Germany

Plant III
Gewerbstraße 1–2
77975 Ringsheim
Germany

SIMONA Plast-Technik s.r.o.
U Autodílen č.p. 23
43603 Litvinov-Chudeřín
Czech Republic

**SIMONA ENGINEERING PLASTICS
(Guangdong) Co. Ltd.**
No. 368 Jinou Road
High & New Technology Industrial
Development Zone
Jiangmen, Guangdong
China 529000

SIMONA AMERICA INC.
101 Power Boulevard
Archbald, PA 18403
USA

**Boltaron Inc.
A SIMONA Group Company**
One General Street
Newcomerstown, OH 43832
USA

SALES OFFICES

SIMONA S.A.S. FRANCE
Z.I. 1, rue du Plant Loger
95335 Domont Cedex
France
Phone +33 (0) 1 39 35 49 49
Fax +33 (0) 1 39 91 05 58
mail@simona-fr.com
www.simona-fr.com

SIMONA UK LIMITED
Telford Drive
Brookmead Industrial Park
Stafford ST16 3ST
Great Britain
Phone +44 (0) 1785 222444
Fax +44 (0) 1785 222080
mail@simona-uk.com
www.simona-uk.com

SIMONA AG SWITZERLAND
Industriezone
Bäumlimattstrasse 16
4313 Möhlin
Switzerland
Phone +41 (0) 61 855 9070
Fax +41 (0) 61 855 9075
mail@simona-ch.com
www.simona-ch.com

**SIMONA S.r.l. SOCIETÀ
UNIPERSONALE**
Via Volontari del Sangue 54a
20093 Cologno Monzese (MI)
Italy
Phone +39 02 250851
Fax +39 02 2508520
commerciale@simona-it.com
www.simona-it.com

**SIMONA IBERICA
SEMIELABORADOS S.L.**
Doctor Josep Castells, 26–30
Polígono Industrial Fonollar
08830 Sant Boi de Llobregat
Spain
Phone +34 93 635 41 03
Fax +34 93 630 88 90
mail@simona-es.com
www.simona-es.com

SIMONA Plast-Technik s.r.o.
Paříkova 910/11a
19000 Praha 9 – Vysočany
Czech Republic
Phone +420 236 160 701
Fax +420 476 767 313
mail@simona-cz.com
www.simona-cz.com

SIMONA POLSKA Sp. z o.o.
ul. Wrocławska 36
Wojkowice k / Wrocławia
55-020 Żórawina
Poland
Phone +48 (0) 71 352 80 20
Fax +48 (0) 71 352 81 40
mail@simona-pl.com
www.simona-pl.com

OOO "SIMONA RUS"
Prospekt Andropova, 18, Bl. 6
115432 Moscow
Russian Federation
Phone +7 (499) 683 00 41
Fax +7 (499) 683 00 42
mail@simona-ru.com
www.simona-ru.com

SIMONA FAR EAST LIMITED
Room 501, 5/F
CCT Telecom Building
11 Wo Shing Street
Fo Tan, Hong Kong
China
Phone +852 29 47 01 93
Fax +852 29 47 01 98
sales@simona-hk.com
www.simona-cn.com

**SIMONA ENGINEERING PLASTICS
TRADING (Shanghai) Co. Ltd.**
Room C, 19/F, Block A
Jia Fa Mansion
129 Da Tian Road, Jing An District
Shanghai
China 200041
Phone +86 21 6267 0881
Fax +86 21 6267 0885
shanghai@simona.com.cn
www.simona-cn.com

SIMONA AMERICA INC.
101 Power Boulevard
Archbald, PA 18403
USA
Phone +1 866 501 2992
Fax +1 800 522 4857
mail@simona-america.com
www.simona-america.com

**Boltaron Inc.
A SIMONA Group Company**
1 General Street
Newcomerstown, OH 43832
USA
Phone +1 800 342 7444
Fax +1 740 498 5448
info@boltaron.com
www.boltaron.com